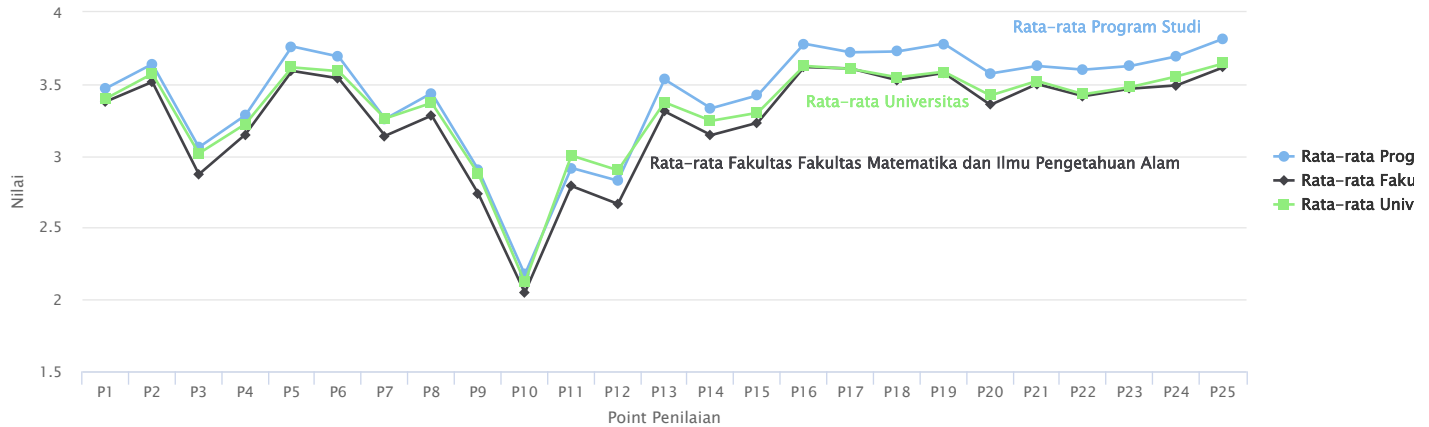


## EVALUASI PERKULIAHAN SEMESTER 117

Kode Prodi : 13036  
 Nama Program Studi : Pendidikan Kimia  
 Jenjang : S1  
 Responden : 2082

### Grafik Rata-rata Evaluasi Perkuliahan

Sumber : <http://siakad.unj.ac.id:8080>



Nomor Aspek		Rata2 Prodi	Rata2 Fakultas	Rata2 Universitas
1	Dosen menyampaikan RPS pada pertemuan pertama ( <i>The lecturer delivers Module Course at the first meeting</i> )	3.47	3.38	3.40
2	Dosen melakukan tahapan perkuliahan (pendahuluan, isi, dan penutup) pada setiap pertemuan ( <i>The lecturer carry out the stages of the lecture (introduction, main content, and closing) at each meeting</i> )	3.64	3.51	3.57
3	Dosen menggunakan metode pembelajaran pada setiap pertemuan ( <i>The lecturer employs learning methods in every meeting</i> )	3.06	2.87	3.02
4	Dosen menggunakan media pembelajaran pada setiap pertemuan ( <i>The lecturer uses learning medias at every meeting</i> )	3.28	3.15	3.22
5	Dosen menggunakan sumber belajar sesuai dengan RPS ( <i>The lecturers uses learning resources in accordance with the course module</i> )	3.76	3.59	3.62
6	Dosen menguasai materi perkuliahan ( <i>The lecturer masters the lecture material</i> )	3.69	3.54	3.59
7	Dosen mengaitkan materi yang diajarkan sesuai dengan konteks ( <i>The lecturer presents the relation of the material taught with the context</i> )	3.26	3.14	3.26
8	Dosen mengintegrasikan berbagai teori dari disiplin ilmu lain ke dalam topik pembelajaran. ( <i>The lecturer integrates various theories from other disciplines into the topic of learning</i> )	3.44	3.28	3.37
9	Dosen merespon setiap pertanyaan mahasiswa ( <i>The lecturer responds to every student's question</i> )	2.90	2.74	2.88
10	Dosen menggunakan hasil penelitian (artikel ilmiah, buku, dll) sebagai rujukan dalam pembelajaran ( <i>The lecturers uses research results (scientific articles, books, etc.) as a reference in the lesson</i> )	2.17	2.05	2.12
11	Dosen menerapkan hasil penelitiannya ke dalam topik pembelajaran ( <i>The lecturer employs his/her research results in the lessons</i> )	2.92	2.79	3.00
12	Dosen menggunakan hasil pengabdianya kepada masyarakat untuk memperkaya materi perkuliahan ( <i>The lecturer uses the results of his/her community service to enrich lecture materials</i> )	2.83	2.67	2.90
13	Dosen mengelola kelas pada setiap pertemuan ( <i>The lecturer\'s classroom management</i> )	3.53	3.31	3.37
14	Dosen memotivasi keaktifan mahasiswa dalam setiap pembelajaran ( <i>The lecturer motivates the students to participate actively in the classroom</i> )	3.33	3.14	3.24
15	Dosen memberikan perhatian kepada setiap mahasiswa ( <i>The lecturer pays attention to every student</i> )	3.42	3.23	3.30
16	Dosen menghargai pendapat mahasiswa ( <i>The lecturer values students\' opinions</i> )	3.78	3.62	3.63
17	Dosen bersikap santun terhadap mahasiswa dalam pembelajaran ( <i>The lecturer is polite towards the students during lessons</i> )	3.72	3.61	3.61
18	Dosen menunjukkan empati terhadap kondisi mahasiswa dalam proses pembelajaran ( <i>The lecturer shows empathy to the students during the lessons</i> )	3.73	3.53	3.55
19	Dosen mengendalikan emosi dalam pembelajaran ( <i>The lecturers controls his/her emotions in the lessons</i> )	3.78	3.58	3.59
20	Dosen melibatkan mahasiswa dalam kegiatan akademik (pengajaran, penelitian, pengabdian) ( <i>The lecturer involves the students in academic activities (teaching, research, community service)</i> )	3.57	3.35	3.42
21	Dosen melaksanakan pembelajaran dengan waktu yang proporsional pada setiap pertemuan ( <i>The lecturer carries out time management for the lessons</i> )	3.63	3.50	3.52
22	Dosen mengakui keterbatasannya dalam pembelajaran ( <i>The lecturer acknowledges his/her limitations during the lesson</i> )	3.60	3.42	3.43
23	Dosen menerima kritik dan saran tentang proses pembelajaran ( <i>The lecturer receives criticism and suggestions about the learning process</i> )	3.63	3.47	3.48
24	Dosen memberikan umpan balik terhadap setiap hasil pekerjaan mahasiswa ( <i>The lecturer provides feedback to every student's work</i> )	3.69	3.49	3.55
25	Dosen melakukan penilaian perkuliahan ( <i>The lecturer conducts the lecture assessments</i> )	3.82	3.62	3.64

Dr Esmar Budi, S.Si., MT  
NIP. 197207281999031002