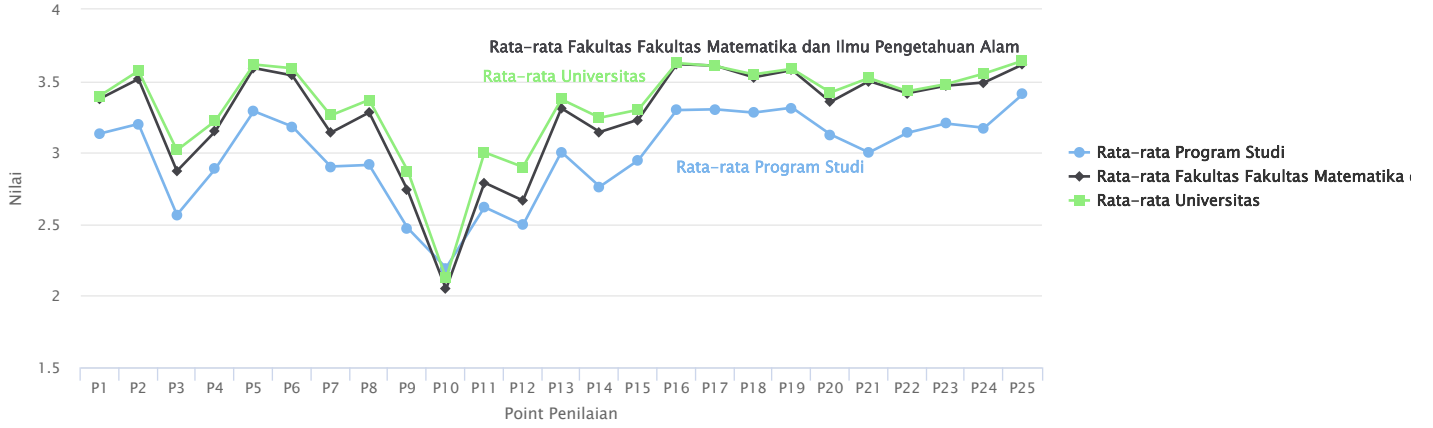


EVALUASI PERKULIAHAN SEMESTER 117

Kode Prodi : 13136
 Nama Program Studi : ILMU KOMPUTER
 Jenjang : S1
 Responden : 1001

Grafik Rata-rata Evaluasi Perkuliahan

Sumber : <http://siakad.unj.ac.id:8080>



Nomor Aspek		Rata2 Prodi	Rata2 Fakultas	Rata2 Universitas
1	Dosen menyampaikan RPS pada pertemuan pertama (<i>The lecturer delivers Module Course at the first meeting</i>)	3.13	3.38	3.40
2	Dosen melakukan tahapan perkuliahan (pendahuluan, isi, dan penutup) pada setiap pertemuan (<i>The lecturer carry out the stages of the lecture (introduction, main content, and closing) at each meeting</i>)	3.20	3.51	3.57
3	Dosen menggunakan metode pembelajaran pada setiap pertemuan (<i>The lecturer employs learning methods in every meeting</i>)	2.57	2.87	3.02
4	Dosen menggunakan media pembelajaran pada setiap pertemuan (<i>The lecturer uses learning medias at every meeting</i>)	2.89	3.15	3.22
5	Dosen menggunakan sumber belajar sesuai dengan RPS (<i>The lecturers uses learning resources in accordance with the course module</i>)	3.29	3.59	3.62
6	Dosen menguasai materi perkuliahan (<i>The lecturer masters the lecture material</i>)	3.18	3.54	3.59
7	Dosen mengaitkan materi yang diajarkan sesuai dengan konteks (<i>The lecturer presents the relation of the material taught with the context</i>)	2.90	3.14	3.26
8	Dosen mengintegrasikan berbagai teori dari disiplin ilmu lain ke dalam topik pembelajaran. (<i>The lecturer integrates various theories from other disciplines into the topic of learning</i>)	2.91	3.28	3.37
9	Dosen merespon setiap pertanyaan mahasiswa (<i>The lecturer responds to every student's question</i>)	2.47	2.74	2.88
10	Dosen menggunakan hasil penelitian (artikel ilmiah, buku, dll) sebagai rujukan dalam pembelajaran (<i>The lecturers uses research results (scientific articles, books, etc.) as a reference in the lesson</i>)	2.19	2.05	2.12
11	Dosen menerapkan hasil penelitiannya ke dalam topik pembelajaran (<i>The lecturer employs his/her research results in the lessons</i>)	2.62	2.79	3.00
12	Dosen menggunakan hasil pengabdianya kepada masyarakat untuk memperkaya materi perkuliahan (<i>The lecturer uses the results of his/her community service to enrich lecture materials</i>)	2.49	2.67	2.90
13	Dosen mengelola kelas pada setiap pertemuan (<i>The lecturer\'s classroom management</i>)	3.00	3.31	3.37
14	Dosen memotivasi keaktifan mahasiswa dalam setiap pembelajaran (<i>The lecturer motivates the students to participate actively in the classroom</i>)	2.76	3.14	3.24
15	Dosen memberikan perhatian kepada setiap mahasiswa (<i>The lecturer pays attention to every student</i>)	2.95	3.23	3.30
16	Dosen menghargai pendapat mahasiswa (<i>The lecturer values students\' opinions</i>)	3.30	3.62	3.63
17	Dosen bersikap santun terhadap mahasiswa dalam pembelajaran (<i>The lecturer is polite towards the students during lessons</i>)	3.30	3.61	3.61
18	Dosen menunjukkan empati terhadap kondisi mahasiswa dalam proses pembelajaran (<i>The lecturer shows empathy to the students during the lessons</i>)	3.28	3.53	3.55
19	Dosen mengendalikan emosi dalam pembelajaran (<i>The lecturers controls his/her emotions in the lessons</i>)	3.31	3.58	3.59
20	Dosen melibatkan mahasiswa dalam kegiatan akademik (pengajaran, penelitian, pengabdian) (<i>The lecturer involves the students in academic activities (teaching, research, community service)</i>)	3.13	3.35	3.42
21	Dosen melaksanakan pembelajaran dengan waktu yang proporsional pada setiap pertemuan (<i>The lecturer carries out time management for the lessons</i>)	3.00	3.50	3.52
22	Dosen mengakui keterbatasannya dalam pembelajaran (<i>The lecturer acknowledges his/her limitations during the lesson</i>)	3.14	3.42	3.43
23	Dosen menerima kritik dan saran tentang proses pembelajaran (<i>The lecturer receives criticism and suggestions about the learning process</i>)	3.20	3.47	3.48
24	Dosen memberikan umpan balik terhadap setiap hasil pekerjaan mahasiswa (<i>The lecturer provides feedback to every student's work</i>)	3.17	3.49	3.55
25	Dosen melakukan penilaian perkuliahan (<i>The lecturer conducts the lecture assessments</i>)	3.41	3.62	3.64

Jakarta, 23 Feb 2023
 Wakil Dekan 1 Fakultas Matematika dan Ilmu Pengetahuan Alam

Dr Esmar Budi, S.Si., MT
NIP. 197207281999031002