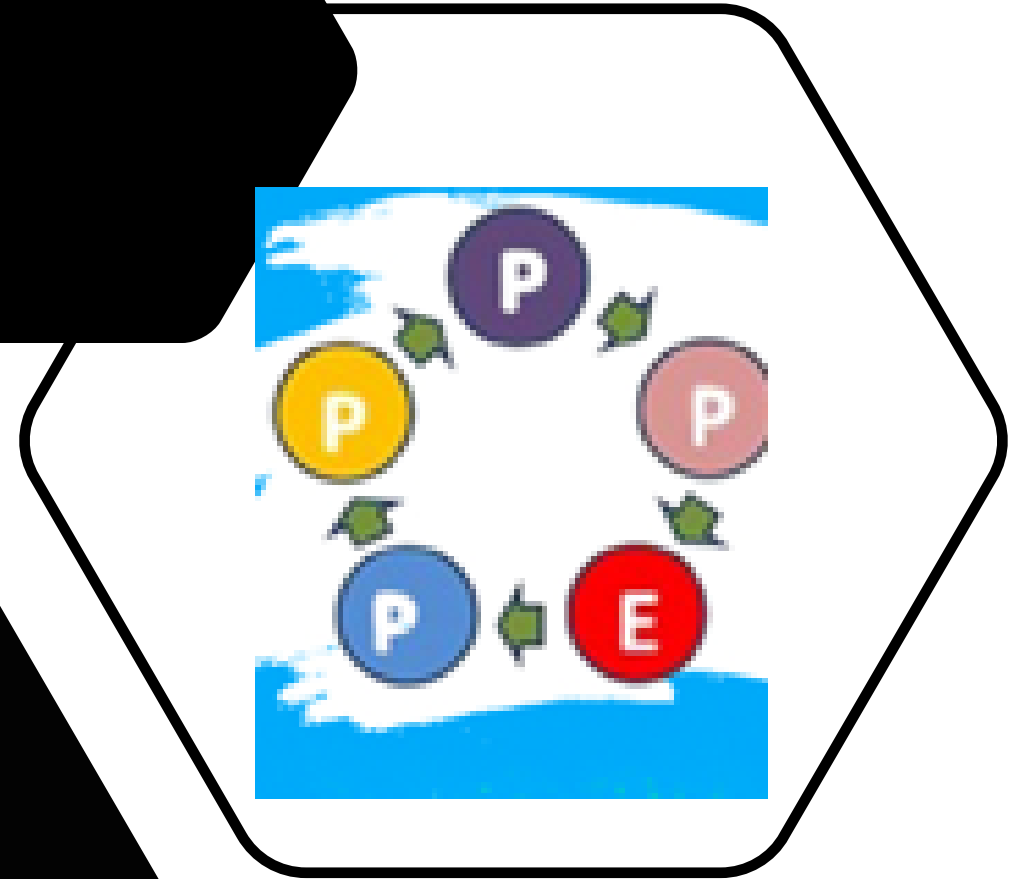
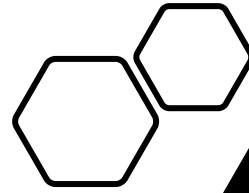


Gugus Penjamin Mutu (GPjM)  
Fakultas Matematika dan Ilmu  
Pengetahuan Alam  
Laporan Kinerja 2022





**Dra Tritiyatma Hadinugrahaningsih, M.Si.**

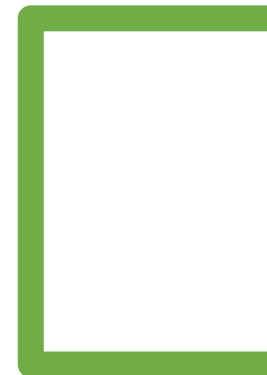
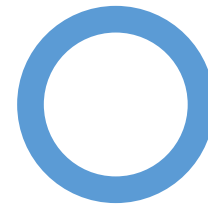
Ketua GPjM Fakultas Matematika dan Ilmu Pengetahuan Alam  
Universitas Negeri Jakarta

**Eka Putri Azrai S.Pd., M.Si.**

Sekretaris GPjM Fakultas Matematika dan Ilmu  
Pengetahuan Alam  
Universitas Negeri Jakarta



Program Kerja tahun  
2022 yang terlaksana





## Gugus Penjamin Mutu (GPjM) Fakultas Matematika dan Ilmu Pengetahuan Alam



1. Sekolah SPMI unt Dekanat, Koorprodi, TPjM, Dosen dan Tendik

Kegiatan dilaksanakan secara luring tgl 16 Maret 2022 dengan target koorprodi dan TPjM

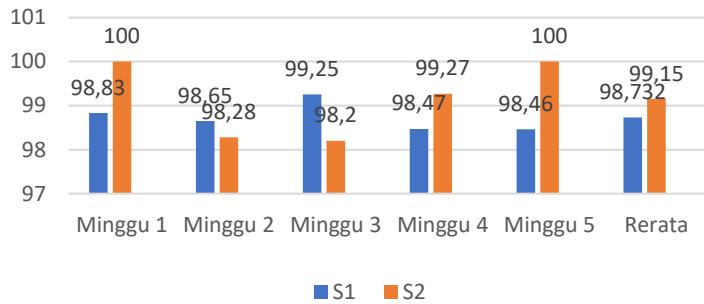
Hasil  
S2 Prodi Matematika dengan predikat Sangat Baik  
S2 Prodi Pendidikan Biologi dengan predikat Sangat baik  
S2. Pendidikan Kimia Sangat Baik (upaya banding)

2. Pendampingan Prodi yang akan perpanjang Akreditasi Nasional/LAM (3 visitasi BAN PT, 6 persiapan LAM)

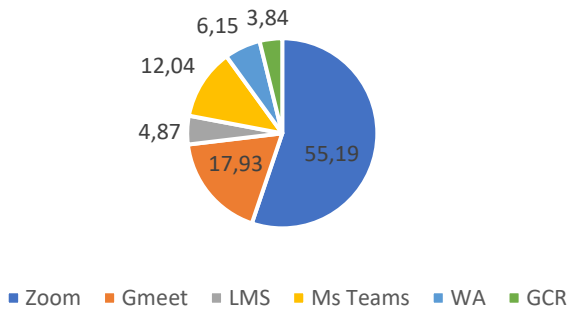


### 3. Money Perkuliahan

Persentase Kehadiran Mahasiswa per Minggu

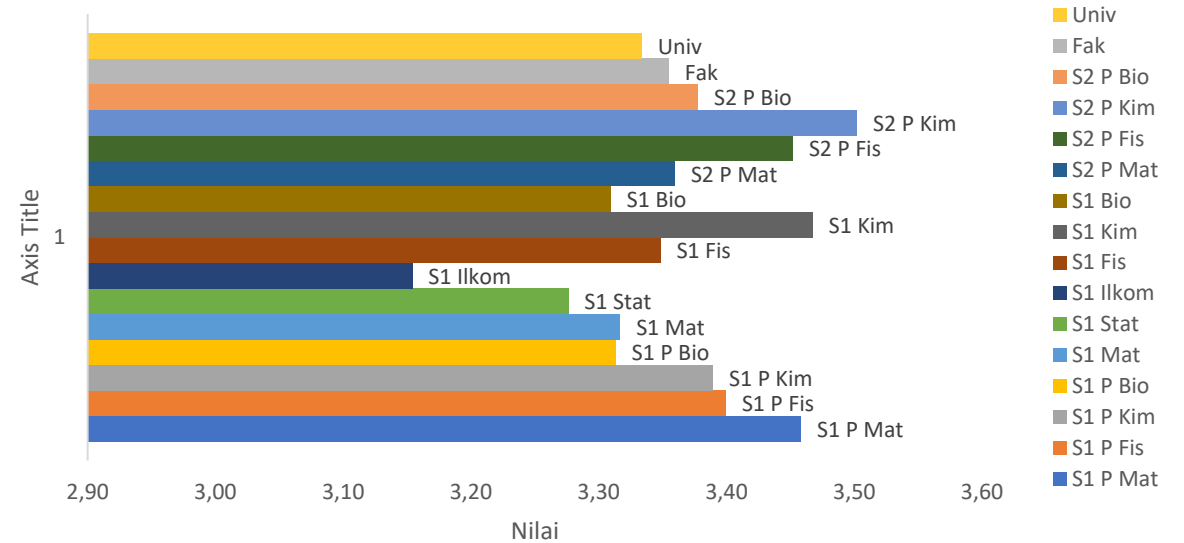


Ragam Platform Perkuliahan di S1



### Edom

Grafik Rata-Rata Evaluasi Perkuliahan



Gambar 4. Perbandingan Rata-Rata Hasil Edom per Prodi di MIPA





## 4. Pendampingan Prodi unt Akreditasi Internasional



### Hasil

- 1) 6 prodi ( S1 kimia, S1 Pendidikan Kimia, S2 Pendidikan Kimia, S1 Biologi, S1 Pendidikan Biologi dan S2 Pendidikan Biologi sudah mendapatkan sertifikat akreditasi ASIIN berlaku sampai 15 Oktober 2023
- 2) 6 prodi ( S1 Fisika, S1 Pendidikan Fisika, S2 Pendidikan Fisika, S1 Matematika, S1, Pendidikan Matematika dan S2 Pendidikan matematika sedang proses pengajuan Akreditasi Internasional ASIIN



## 5. Audit Silang di Prodi S1 Pendidikan Matematika





Gugus Penjamin Mutu (GPjM) Fakultas Matematika dan Ilmu Pengetahuan Alam



## 6. Lain-lain

Kunjungan dari Umrah  
22/11/22







## Kendala

1. Kesulitan mengakses data hasil survey yang instrument terpusat di SPM
2. Beban kerja yang cukup padat karena banyak tugas lain

### Saran/ Masukan

1. Kemudahan Akses
2. Untuk instrument yang diisi oleh mahasiswa sebaiknya terintegrasi dengan siacad sehingga jumlah responden yang mengisi memang memadai
3. Untuk instrument yang diisi oleh dosen dan tendik sebaiknya ada periode pengisian yg terjadwal secara rutin





TERIMA KASIH