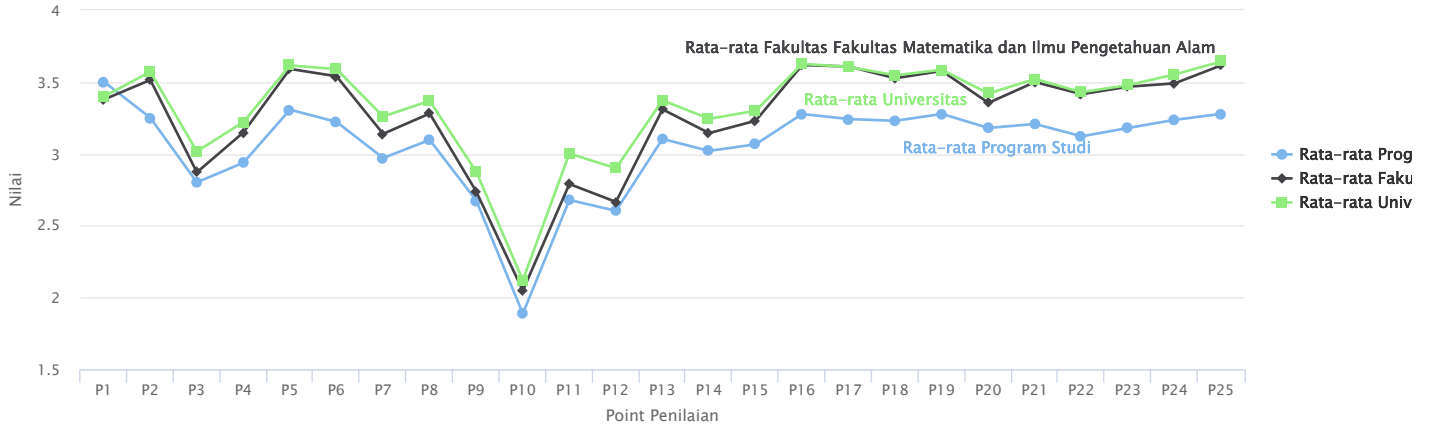


EVALUASI PERKULIAHAN SEMESTER 117

Kode Prodi : 13046
 Nama Program Studi : PENDIDIKAN BIOLOGI
 Jenjang : S1
 Responden : 3912

Grafik Rata-rata Evaluasi Perkuliahan

Sumber : <http://siakad.unj.ac.id:8080>



| Nomor Aspek | | Rata2 Prodi | Rata2 Fakultas | Rata2 Universitas |
|-------------|--|-------------|----------------|-------------------|
| 1 | Dosen menyampaikan RPS pada pertemuan pertama (<i>The lecturer delivers Module Course at the first meeting</i>) | 3.50 | 3.38 | 3.40 |
| 2 | Dosen melakukan tahapan perkuliahan (pendahuluan, isi, dan penutup) pada setiap pertemuan (<i>The lecturer carry out the stages of the lecture (introduction, main content, and closing) at each meeting</i>) | 3.25 | 3.51 | 3.57 |
| 3 | Dosen menggunakan metode pembelajaran pada setiap pertemuan (<i>The lecturer employs learning methods in every meeting</i>) | 2.80 | 2.87 | 3.02 |
| 4 | Dosen menggunakan media pembelajaran pada setiap pertemuan (<i>The lecturer uses learning medias at every meeting</i>) | 2.94 | 3.15 | 3.22 |
| 5 | Dosen menggunakan sumber belajar sesuai dengan RPS (<i>The lecturers uses learning resources in accordance with the course module</i>) | 3.31 | 3.59 | 3.62 |
| 6 | Dosen menguasai materi perkuliahan (<i>The lecturer masters the lecture material</i>) | 3.22 | 3.54 | 3.59 |
| 7 | Dosen mengaitkan materi yang diajarkan sesuai dengan konteks (<i>The lecturer presents the relation of the material taught with the context</i>) | 2.97 | 3.14 | 3.26 |
| 8 | Dosen mengintegrasikan berbagai teori dari disiplin ilmu lain ke dalam topik pembelajaran. (<i>The lecturer integrates various theories from other disciplines into the topic of learning</i>) | 3.10 | 3.28 | 3.37 |
| 9 | Dosen merespon setiap pertanyaan mahasiswa (<i>The lecturer responds to every student's question</i>) | 2.67 | 2.74 | 2.88 |
| 10 | Dosen menggunakan hasil penelitian (artikel ilmiah, buku, dll) sebagai rujukan dalam pembelajaran (<i>The lecturers uses research results (scientific articles, books, etc.) as a reference in the lesson</i>) | 1.89 | 2.05 | 2.12 |
| 11 | Dosen menerapkan hasil penelitiannya ke dalam topik pembelajaran (<i>The lecturer employs his/her research results in the lessons</i>) | 2.68 | 2.79 | 3.00 |
| 12 | Dosen menggunakan hasil pengabdianya kepada masyarakat untuk memperkaya materi perkuliahan (<i>The lecturer uses the results of his/her community service to enrich lecture materials</i>) | 2.60 | 2.67 | 2.90 |
| 13 | Dosen mengelola kelas pada setiap pertemuan (<i>The lecturer\'s classroom management</i>) | 3.10 | 3.31 | 3.37 |
| 14 | Dosen memotivasi keaktifan mahasiswa dalam setiap pembelajaran (<i>The lecturer motivates the students to participate actively in the classroom</i>) | 3.02 | 3.14 | 3.24 |
| 15 | Dosen memberikan perhatian kepada setiap mahasiswa (<i>The lecturer pays attention to every student</i>) | 3.07 | 3.23 | 3.30 |
| 16 | Dosen menghargai pendapat mahasiswa (<i>The lecturer values students\' opinions</i>) | 3.28 | 3.62 | 3.63 |
| 17 | Dosen bersikap santun terhadap mahasiswa dalam pembelajaran (<i>The lecturer is polite towards the students during lessons</i>) | 3.24 | 3.61 | 3.61 |
| 18 | Dosen menunjukkan empati terhadap kondisi mahasiswa dalam proses pembelajaran (<i>The lecturer shows empathy to the students during the lessons</i>) | 3.23 | 3.53 | 3.55 |
| 19 | Dosen mengendalikan emosi dalam pembelajaran (<i>The lecturers controls his/her emotions in the lessons</i>) | 3.28 | 3.58 | 3.59 |
| 20 | Dosen melibatkan mahasiswa dalam kegiatan akademik (pengajaran, penelitian, pengabdian) (<i>The lecturer involves the students in academic activities (teaching, research, community service)</i>) | 3.18 | 3.35 | 3.42 |
| 21 | Dosen melaksanakan pembelajaran dengan waktu yang proporsional pada setiap pertemuan (<i>The lecturer carries out time management for the lessons</i>) | 3.21 | 3.50 | 3.52 |
| 22 | Dosen mengakui keterbatasannya dalam pembelajaran (<i>The lecturer acknowledges his/her limitations during the lesson</i>) | 3.12 | 3.42 | 3.43 |
| 23 | Dosen menerima kritik dan saran tentang proses pembelajaran (<i>The lecturer receives criticism and suggestions about the learning process</i>) | 3.18 | 3.47 | 3.48 |
| 24 | Dosen memberikan umpan balik terhadap setiap hasil pekerjaan mahasiswa (<i>The lecturer provides feedback to every student's work</i>) | 3.24 | 3.49 | 3.55 |
| 25 | Dosen melakukan penilaian perkuliahan (<i>The lecturer conducts the lecture assessments</i>) | 3.28 | 3.62 | 3.64 |

Jakarta, 24 Feb 2023
 Wakil Dekan 1 Fakultas Matematika dan Ilmu Pengetahuan Alam

Dr Esmar Budi, S.Si., MT
NIP. 197207281999031002